

LUZERNE 78

CRÉÉ LE
2023-05-19

Surface totale 95.73 m ²	Étages 2	Pièces 11	Salles de bain 2
---	--------------------	---------------------	----------------------------

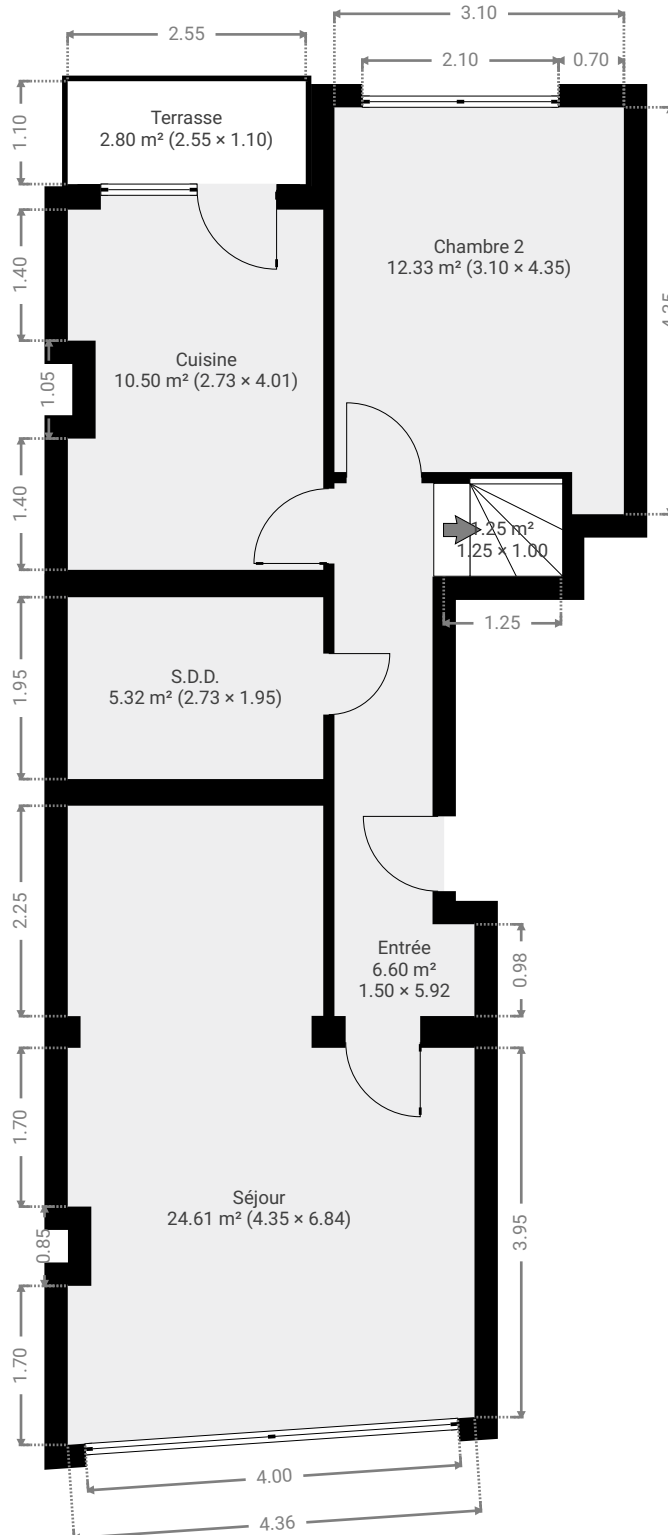
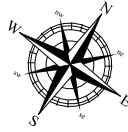
LUZERNE 78

SURFACE TOTALE : 95.73 m² • SURFACE HABITABLE : 92.93 m² • ÉTAGES : 2 • PIÈCES : 11

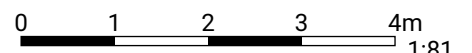


▼ Rez-de-chaussée

SURFACE TOTALE : 63.37 m² • SURFACE HABITABLE : 60.57 m² • PIÈCES : 6



CETTE SUPERFICIE TOTALE CORRESPOND À L'ADDITION DES MESURES NETTES DE TOUTES LES PIÈCES, SANS COMPTER LES MURS, LES PASSAGES ENTRE LES PIÈCES ET LES GAINES TECHNIQUES



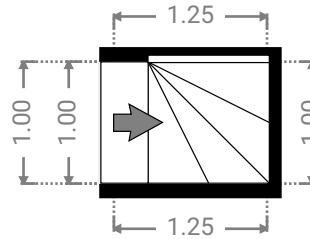
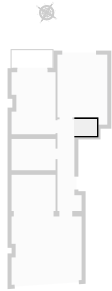
LUZERNE 78

SURFACE TOTALE : 95.73 m² • SURFACE HABITABLE : 92.93 m² • ÉTAGES : 2 • PIÈCES : 11



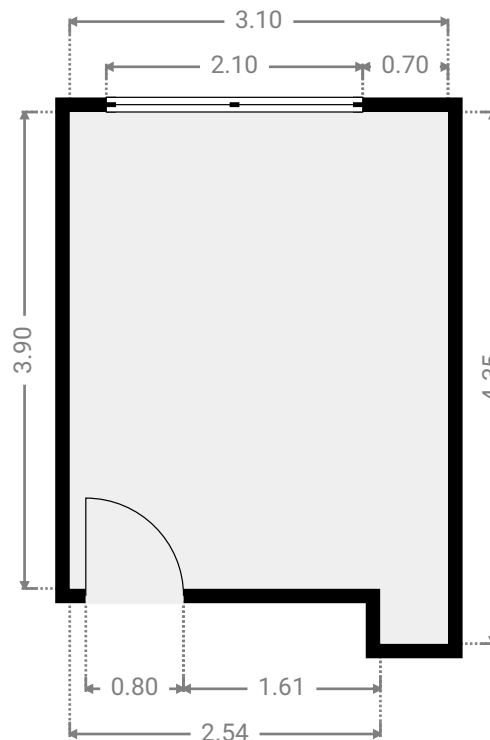
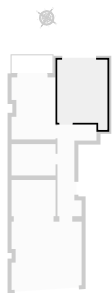
▼ Rez-de-chaussée

LARGEUR : 1.25 m • LONGUEUR : 1.00 m
SURFACE : 1.25 m² • PÉRIMÈTRE : 4.50 m



▼ Chambre 2 Rez-de-chaussée

LARGEUR : 3.10 m • LONGUEUR : 4.35 m
SURFACE : 12.33 m² • PÉRIMÈTRE : 14.90 m



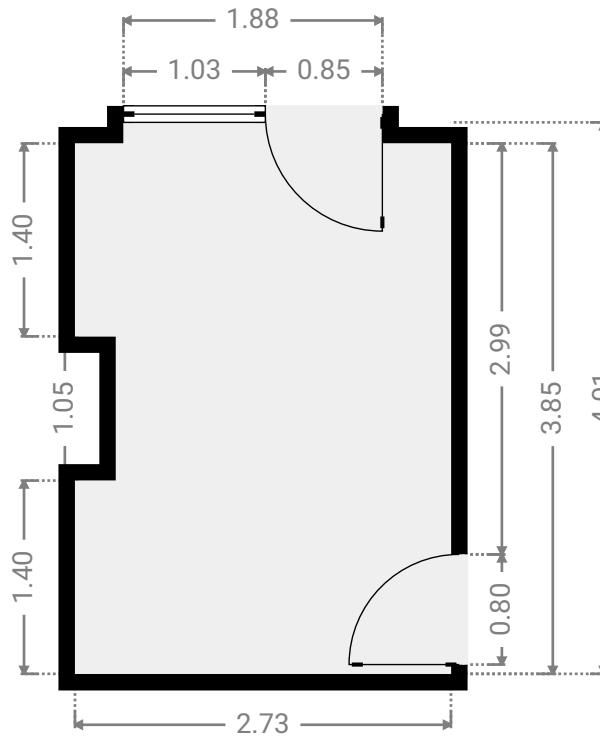
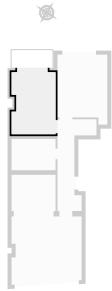
LUZERNE 78

SURFACE TOTALE : 95.73 m² • SURFACE HABITABLE : 92.93 m² • ÉTAGES : 2 • PIÈCES : 11



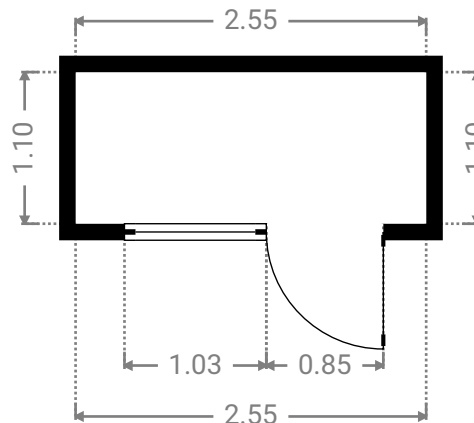
▼ Cuisine Rez-de-chaussée

LARGEUR : 2.73 m • LONGUEUR : 4.01 m
SURFACE : 10.50 m² • PÉRIMÈTRE : 14.07 m



▼ Terrasse Rez-de-chaussée

LARGEUR : 2.55 m • LONGUEUR : 1.10 m
SURFACE : 2.80 m² • PÉRIMÈTRE : 7.30 m



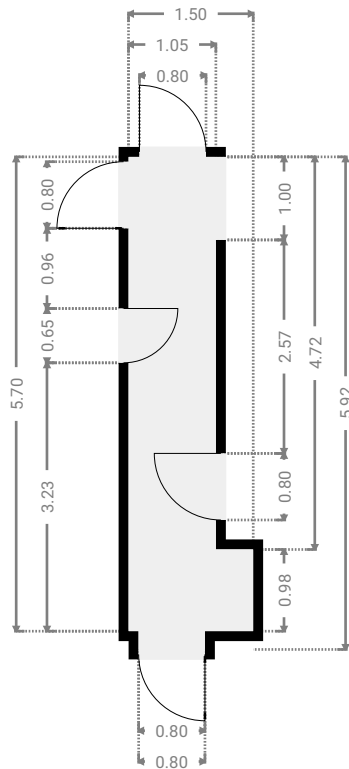
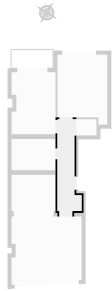
LUZERNE 78

SURFACE TOTALE : 95.73 m² • SURFACE HABITABLE : 92.93 m² • ÉTAGES : 2 • PIÈCES : 11



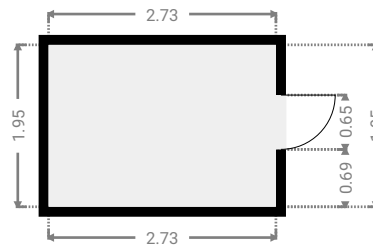
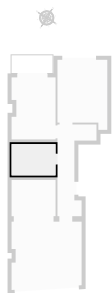
▼ Entrée Rez-de-chaussée

LARGEUR : 1.50 m • LONGUEUR : 5.92 m
SURFACE : 6.60 m² • PÉRIMÈTRE : 14.84 m



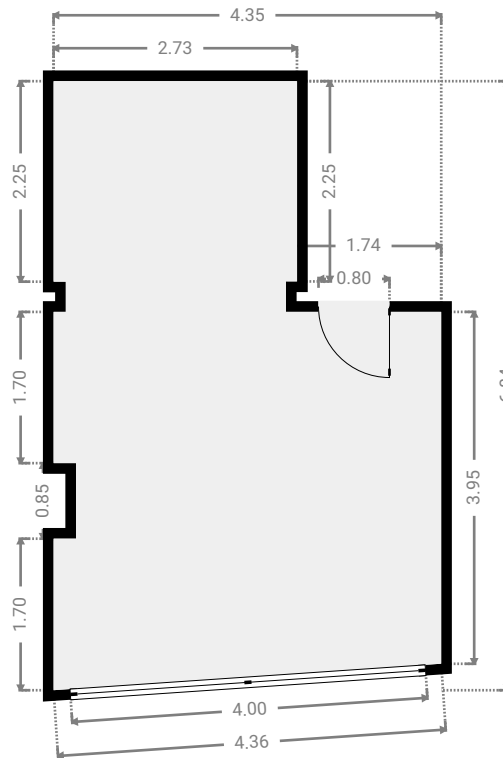
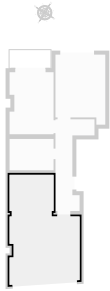
▼ S.D.D. Rez-de-chaussée

LARGEUR : 2.73 m • LONGUEUR : 1.95 m
SURFACE : 5.32 m² • PÉRIMÈTRE : 9.36 m



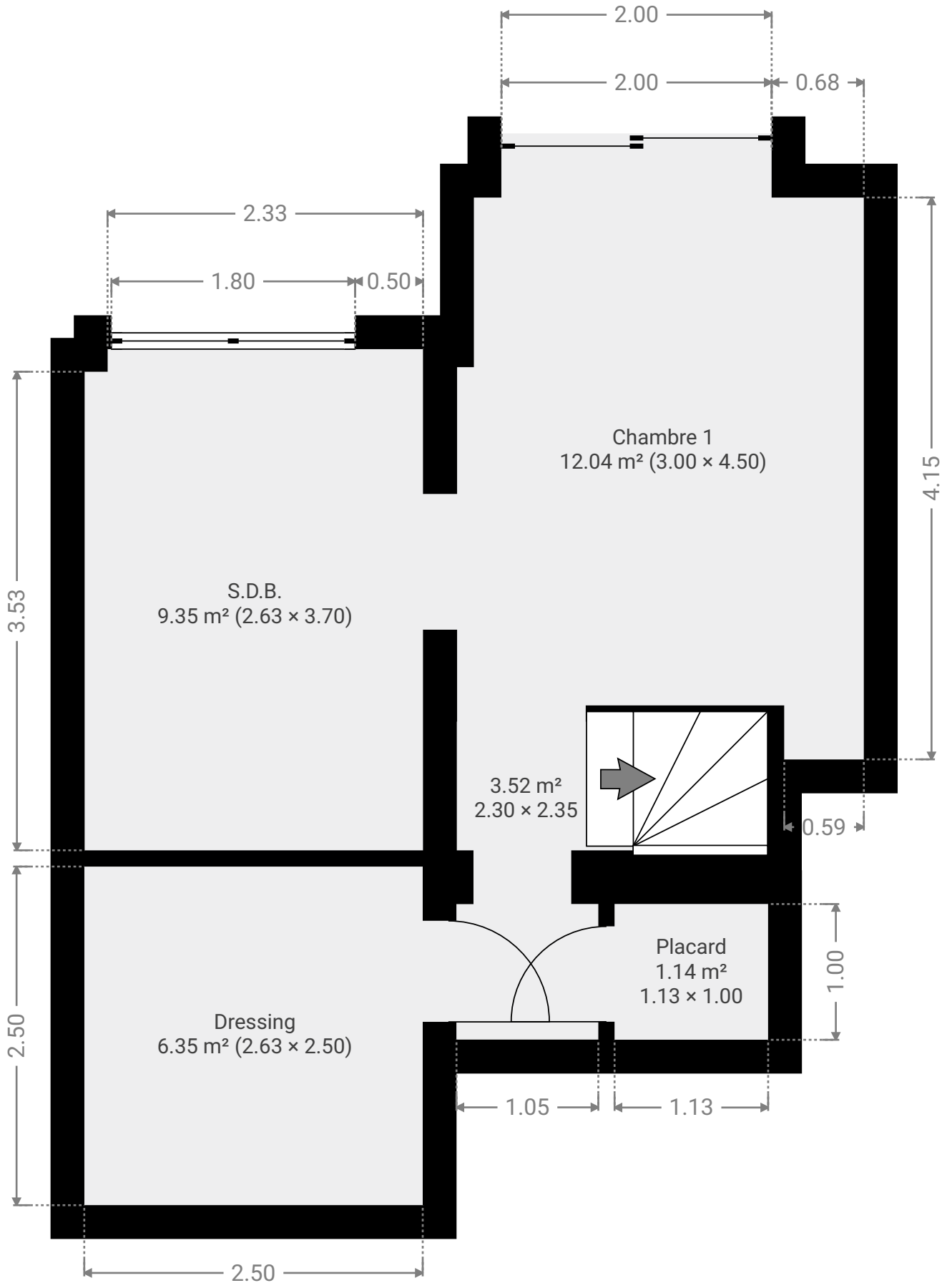
▼ Séjour Rez-de-chaussée

LARGEUR : 4.35 m • LONGUEUR : 6.84 m
SURFACE : 24.61 m² • PÉRIMÈTRE : 23.12 m



▼ Sous-sol

SURFACE TOTALE : 32.37 m² • SURFACE HABITABLE : 32.37 m² • PIÈCES : 5



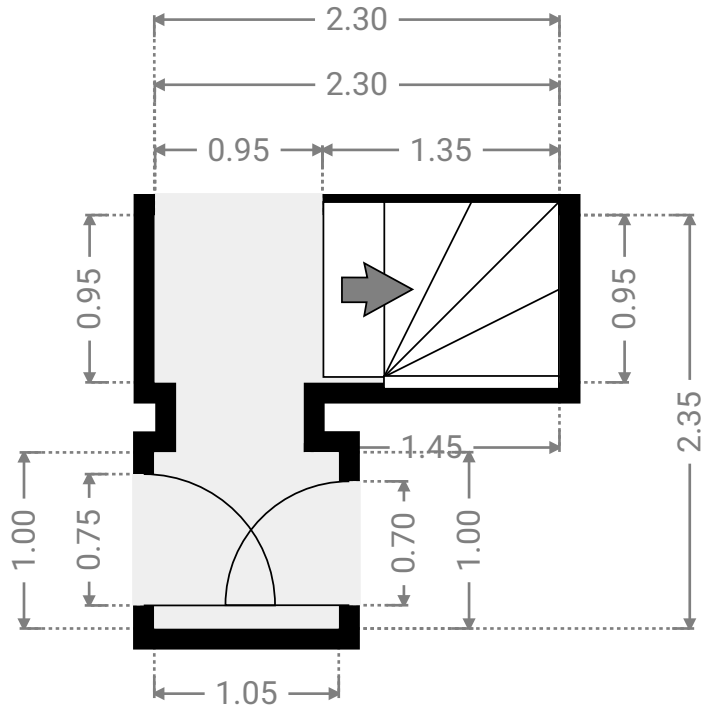
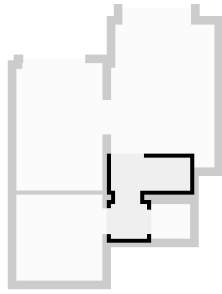
LUZERNE 78

SURFACE TOTALE : 95.73 m² • SURFACE HABITABLE : 92.93 m² • ÉTAGES : 2 • PIÈCES : 11



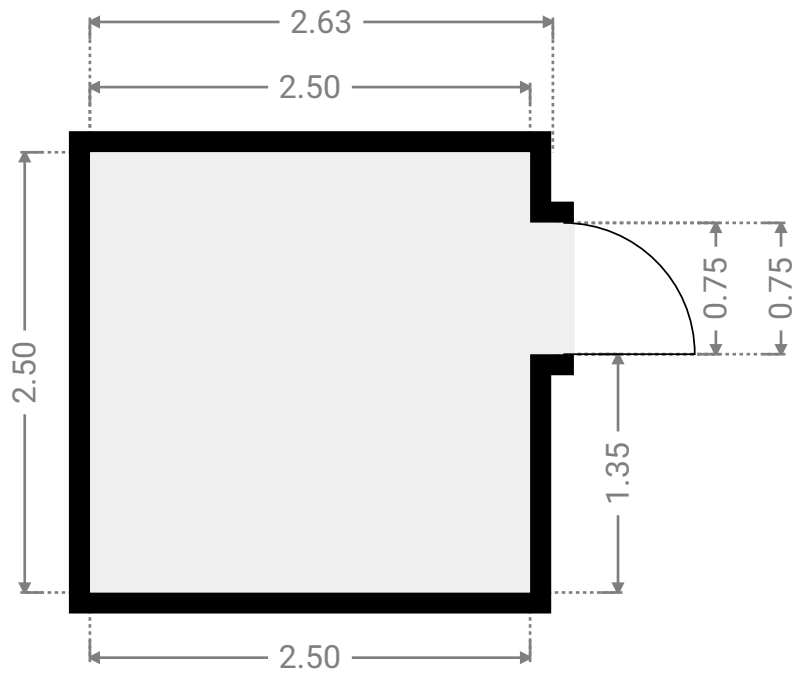
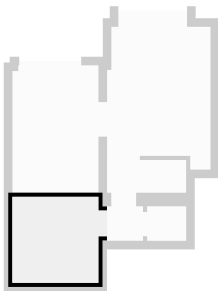
▼ Sous-sol

LARGEUR : 2.30 m • LONGUEUR : 2.35 m
SURFACE : 3.52 m² • PÉRIMÈTRE : 9.94 m

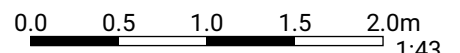


▼ Dressing Sous-sol

LARGEUR : 2.63 m • LONGUEUR : 2.50 m
SURFACE : 6.35 m² • PÉRIMÈTRE : 10.26 m



CETTE SUPERFICIE TOTALE CORRESPOND À L'ADDITION DES MESURES NETTES DE TOUTES LES PIÈCES, SANS COMPTER LES MURS, LES PASSAGES ENTRE LES PIÈCES ET LES GAINES TECHNIQUES



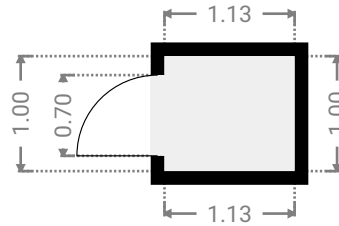
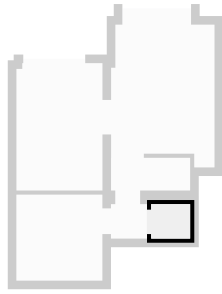
LUZERNE 78

SURFACE TOTALE : 95.73 m² • SURFACE HABITABLE : 92.93 m² • ÉTAGES : 2 • PIÈCES : 11



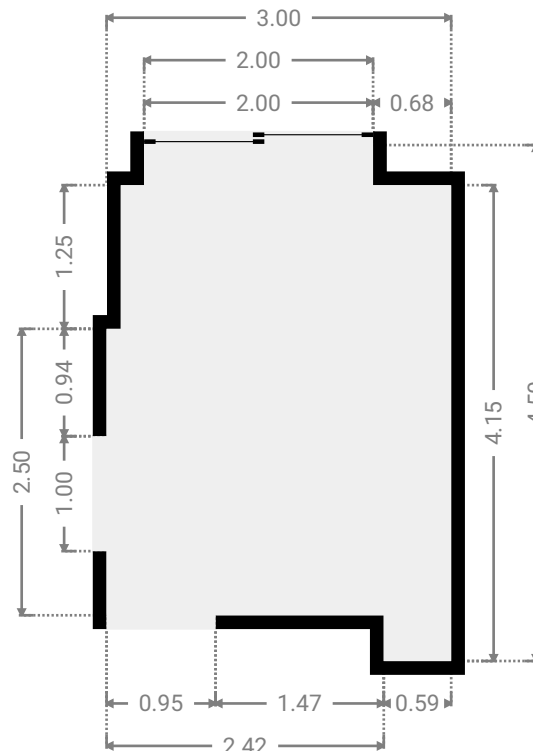
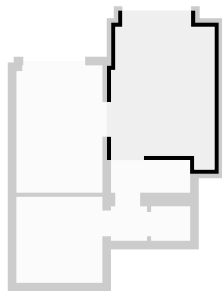
▼ Placard Sous-sol

LARGEUR : 1.13 m • LONGUEUR : 1.00 m
SURFACE : 1.14 m² • PÉRIMÈTRE : 4.27 m

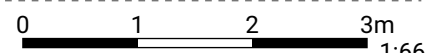


▼ Chambre 1 Sous-sol

LARGEUR : 3.00 m • LONGUEUR : 4.50 m
SURFACE : 12.04 m² • PÉRIMÈTRE : 15.00 m



CETTE SUPERFICIE TOTALE CORRESPOND À L'ADDITION DES MESURES NETTES DE TOUTES LES PIÈCES, SANS COMPTER LES MURS, LES PASSAGES ENTRE LES PIÈCES ET LES GAINES TECHNIQUES



LUZERNE 78

SURFACE TOTALE : 95.73 m² • SURFACE HABITABLE : 92.93 m² • ÉTAGES : 2 • PIÈCES : 11



▼ S.D.B. Sous-sol

LARGEUR : 2.63 m • LONGUEUR : 3.70 m
SURFACE : 9.35 m² • PÉRIMÈTRE : 12.66 m

